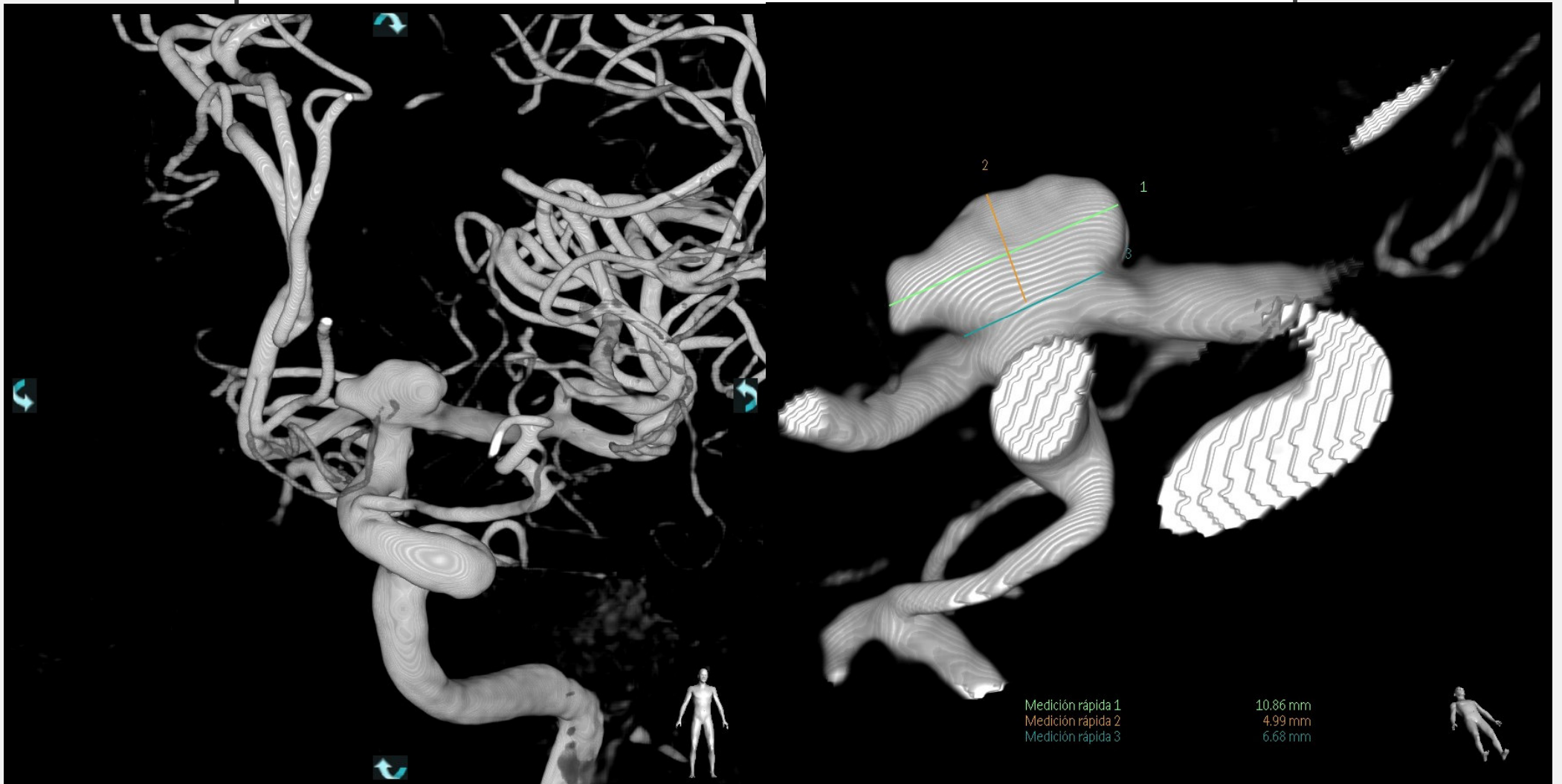


ANEURISMA CUELLO ANCHO EN TERMINACIÓN CAROTÍDEA: COILING ASISTIDO CON STENT LEO+

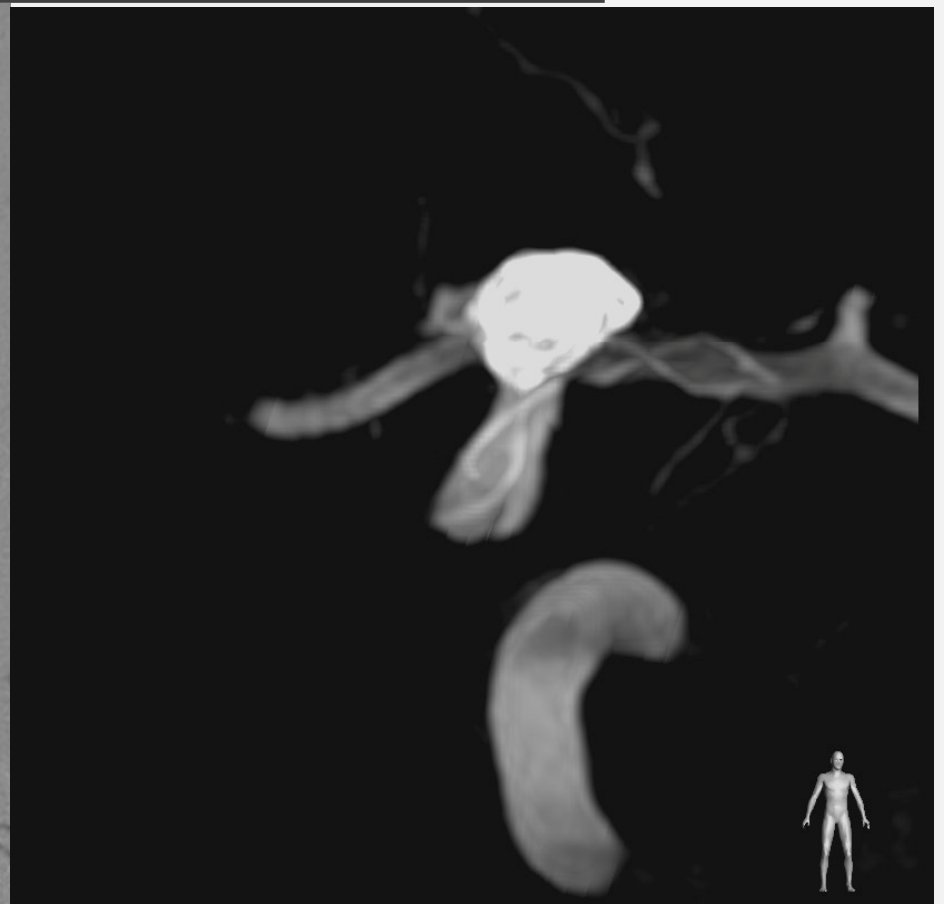
Dr. Santiago Rosati

Neurorradiología Intervencionista

MUJER DE 60 AÑOS CON CEFALEAS RECURRENTE, CON ANEURISMA NO ROTO EN BIFURCACIÓN DE CARÓTIDA INTERNA TERMINAL IZQUIERDA. CUELLO ANEURISMÁTICO ANCHO DE 6,7 MM



EN ESTE CASO SE OPTO POR COLOCAR COILS INTRASACULARES
MEDIANTE TÉCNICA DE JAILING ASISTIDA CON UN ÚNICO
STENT LEO+ DE 3.5 X 25 MM.



NOTAS

- Leo+ (Self-expandable Braided Stent) permite en estos casos adecuado aposicionamiento con gran adaptabilidad en curvas, remodelando adecuadamente cuellos anchos y permitiendo correcto soporte de coils en este tipo de aneurismas.
- El plan de antiagregación usado en este caso fue AAS 100 mg/día + 75 mg/día Clopidogrel durante 3 meses. Tras cierre aneurismático y ausencia de hiperplasia intimal se retira clopidogrel manteniendo indefinidamente AAS 100 mg/día.

CONTROL A LOS 3 MESES CON CIERRE
COMPLETO DEL ANEURISMA.

